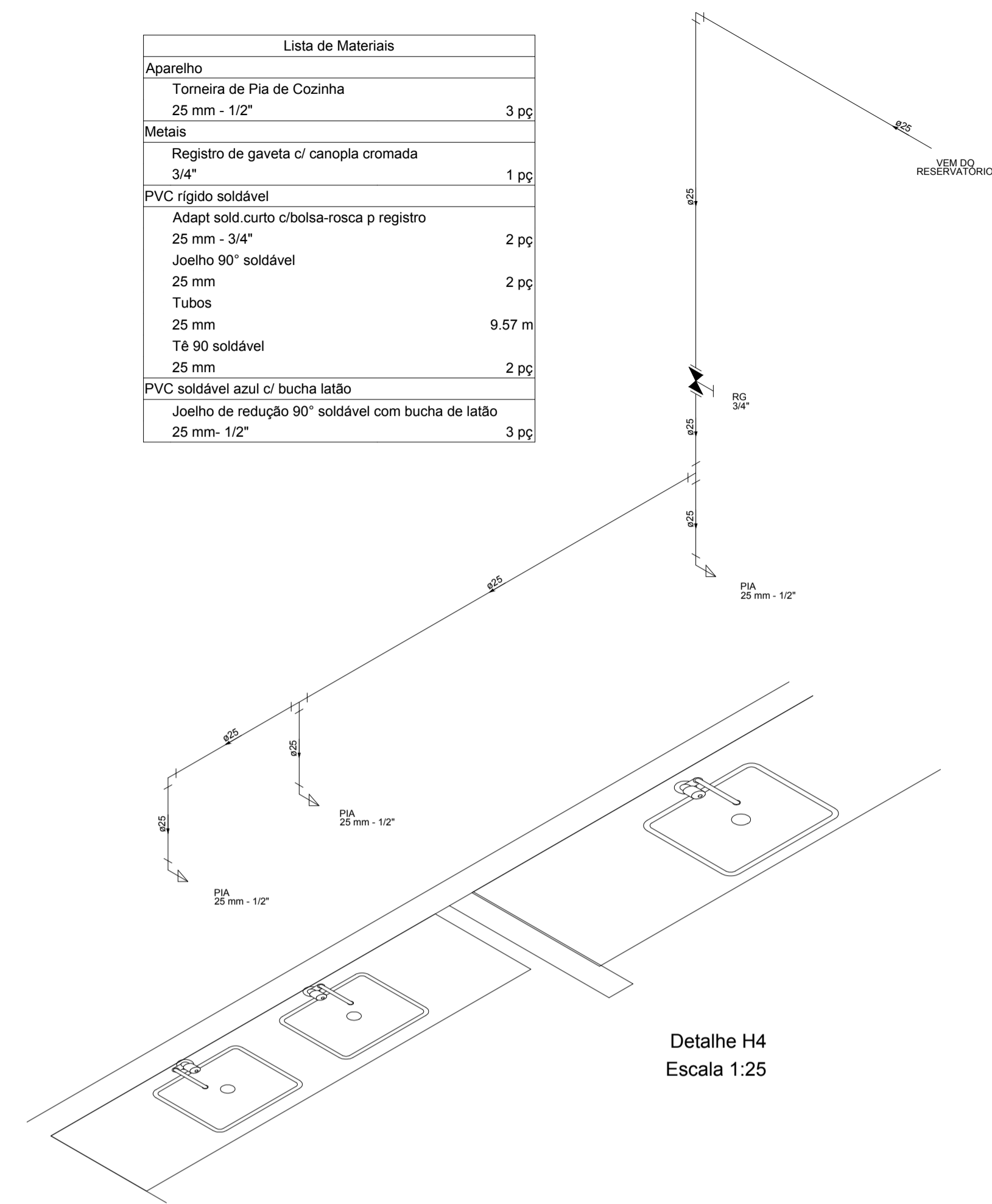
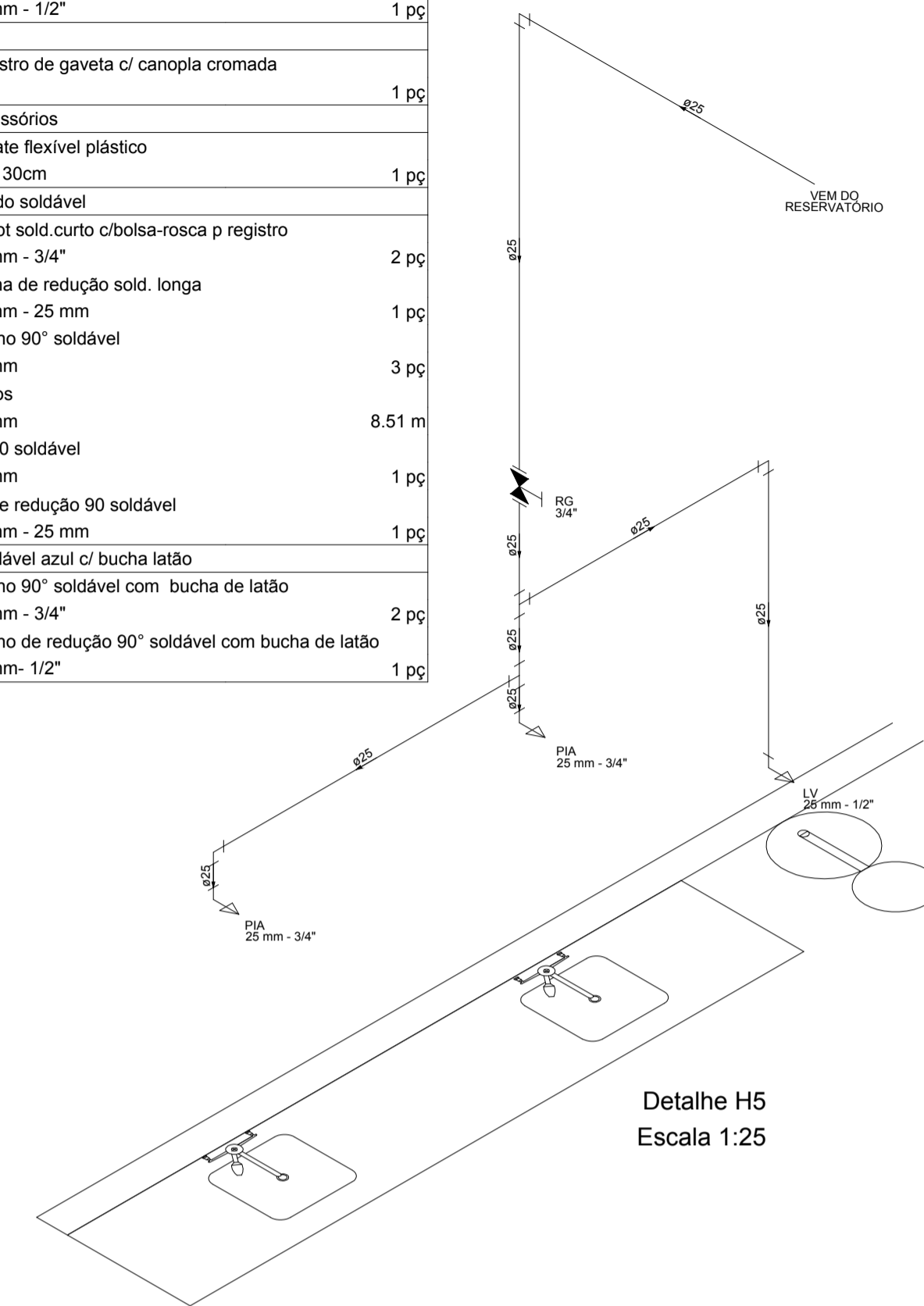


Lista de Materiais	
Aparelho	
Torneira de Pia de Cozinha	3 pç
Metais	
Registro de gaveta c/ canopla cromada 3/4"	1 pç
PVC rígido soldável	
Adapt sold.curto c/bolsa-rosca p registro 25 mm - 3/4"	2 pç
Joelho 90° soldável 25 mm	2 pç
Tubos 25 mm	9.57 m
Tê 90 soldável 25 mm	2 pç
PVC soldável azul c/ bucha latão	
Joelho de redução 90° soldável com bucha de latão 25 mm- 1/2"	3 pç

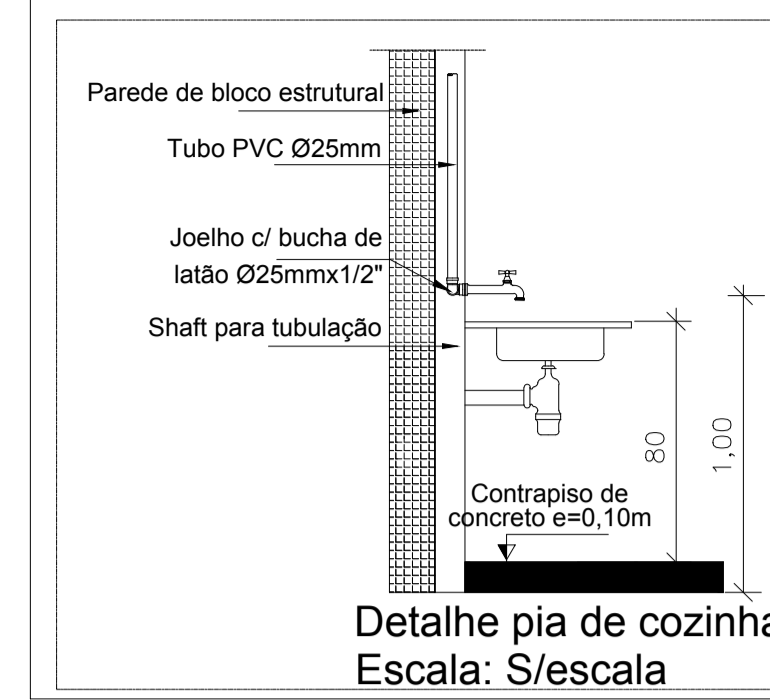


Detalhe H4
Escala 1:25

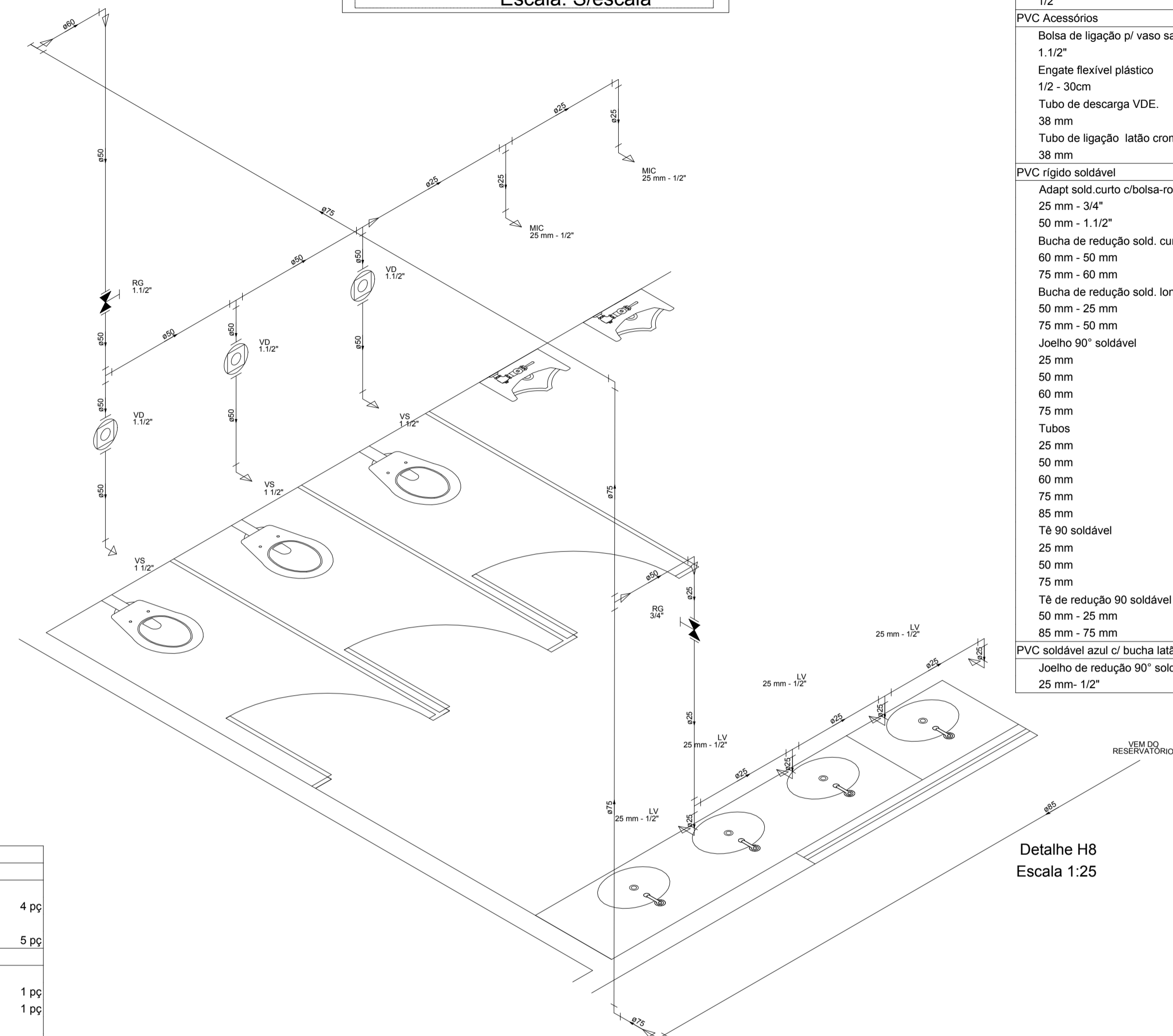
Lista de Materiais	
Aparelho	
Torneira de Pia de Cozinha 25mm - 3/4"	2 pç
Torneira de lavatório 25 mm - 1/2"	1 pç
Metais	
Registro de gaveta c/ canopla cromada 3/4"	1 pç
PVC Acessórios	
Engate flexível plástico 1/2 - 30cm	1 pç
PVC rígido soldável	
Adapt sold.curto c/bolsa-rosca p registro 25 mm - 3/4"	2 pç
Bucha de redução sold. longa 50 mm - 25 mm	1 pç
Joelho 90° soldável 25 mm	3 pç
Tubos 25 mm	8.51 m
Tê 90 soldável 25 mm	1 pç
Tê de redução 90 soldável 50 mm - 25 mm	1 pç
PVC soldável azul c/ bucha latão	
Joelho 90° soldável com bucha de latão 25 mm - 3/4"	2 pç
Joelho de redução 90° soldável com bucha de latão 25 mm- 1/2"	1 pç



Detalhe H5
Escala 1:25



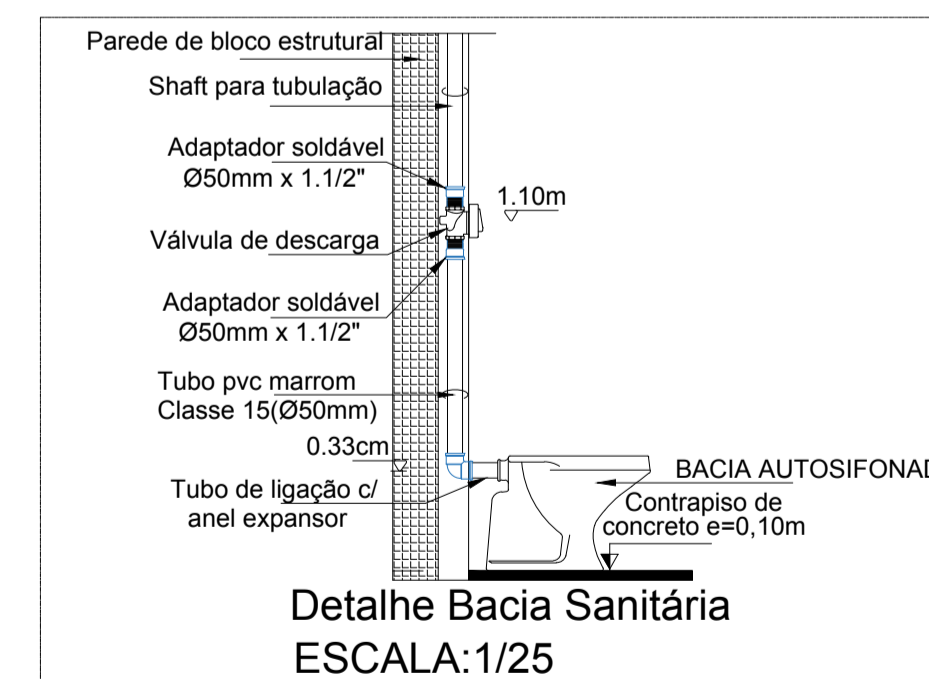
Lista de Materiais	
Aparelho	
Mictório de Descarga Descontinua 1/2"	2 pç
Torneira de lavatório 25 mm - 1/2"	4 pç
Vaso Sanitário p/ Válvula de Descarga de 1 1/2" 40mm - 1 1/2"	3 pç
Metais	
Registro de gaveta c/ canopla cromada 1.1/2"	1 pç
3/4"	1 pç
Válvula de descarga baixa pressão 1.1/2"	3 pç
Metais Pressmatic	
Pressmatic mictório cromado 1/2"	2 pç
PVC Acessórios	
Bolsa de ligação p/ vaso sanitário 1.1/2"	3 pç
Engate flexível plástico 1/2 - 30cm	4 pç
Tubo de descarga VDE. 38 mm	3 pç
Tubo de ligação latão cromado c/ canopla p/ vaso Sa. 38 mm	3 pç
PVC rígido soldável	
Adapt sold.curto c/bolsa-rosca p registro 25 mm - 3/4"	2 pç
50 mm - 1.1/2"	5 pç
Bucha de redução sold. curta 60 mm - 50 mm	1 pç
75 mm - 60 mm	1 pç
Bucha de redução sold. longa 50 mm - 25 mm	1 pç
75 mm - 50 mm	1 pç
Joelho 90° soldável 25 mm	2 pç
50 mm	1 pç
60 mm	1 pç
75 mm	2 pç
Tubos 25 mm	7.38 m
50 mm	6.09 m
60 mm	0.46 m
75 mm	8.85 m
85 mm	6.09 m
Tê 90 soldável 25 mm	4 pç
50 mm	2 pç
75 mm	2 pç
Tê de redução 90 soldável 50 mm - 25 mm	1 pç
85 mm - 75 mm	1 pç
PVC soldável azul c/ bucha latão	
Joelho de redução 90° soldável com bucha de latão 25 mm- 1/2"	6 pç



Detalhe H8
Escala 1:25

Lista de Materiais	
Aparelho	
Torneira de lavatório 25 mm - 1/2"	4 pç
Vaso Sanitário p/ Válvula de Descarga de 1 1/2" 40mm - 1 1/2"	5 pç
Metais	
Registro de gaveta c/ canopla cromada 1.1/2"	1 pç
3/4"	1 pç
Válvula de descarga baixa pressão 1.1/2"	5 pç
PVC Acessórios	
Bolsa de ligação p/ vaso sanitário 1.1/2"	5 pç
Engate flexível plástico 1/2 - 30cm	4 pç
Tubo de descarga VDE. 38 mm	5 pç
Tubo de ligação latão cromado c/ canopla p/ vaso Sa. 38 mm	5 pç
PVC rígido soldável	
Adapt sold.curto c/bolsa-rosca p registro 25 mm - 3/4"	2 pç
50 mm - 1.1/2"	7 pç
Bucha de redução sold. curta 60 mm - 50 mm	1 pç
75 mm - 60 mm	1 pç
Bucha de redução sold. longa 50 mm - 25 mm	1 pç
Joelho 90° soldável 25 mm	2 pç
50 mm	2 pç
60 mm	1 pç
Tubos 25 mm	6.59 m
50 mm	11.89 m
60 mm	0.47 m
75 mm	0.02 m
Tê 90 soldável 25 mm	3 pç
50 mm	4 pç
Tê de redução 90 soldável 75 mm - 50 mm	1 pç
PVC soldável azul c/ bucha latão	
Joelho de redução 90° soldável com bucha de latão 25 mm- 1/2"	4 pç

Detalhe H9
Escala 1:25



Detalhe Bacia Sanitária
ESCALA: 1/25

Legenda	
	Registro bruto gaveta Industrial c/PVC soldável - RG
	Registro de gaveta c/canopla cromada c/PVC soldável
	Registro de Pressão com PVC soldável - RP
	Válvula de descarga c/PVC soldável - VD
	Tubo de alimentação do reservatório
	Tubo de distribuição

PREFEITURA MUNICIPAL DE PORTO DOS GAÚCHOS

TIPO DA OBRA:	ESCOLA ESTADUAL JOSÉ ALVES BEZERRA
PROPRIETÁRIO CPF OU CGC:	PREFEITURA MUNICIPAL DE PORTO DOS GAÚCHOS
LOCAL E INSCRIÇÃO CADASTRAL:	Endereço: Av. Guilherme Meyer Município de Porto dos Gaúchos - MATO GROSSO
AUTOR DO PROJETO: CREA:	Evelin Luani Montagna CREA-MT 039125
RESPONSÁVEL TÉCNICO: CREA:	Evelin Luani Montagna CREA-MT 039125
ESCALA: INDICADA [DATA: JUL/2019]	ASSUNTO:
DESENHO:	PROJETO HIDROSSANITÁRIO - ÁGUA FRIA DETALHES E CORTES
FOLHA Nº 03/05	
E S T A T I S T I C A	
ÁREAS:	% DE OCUPAÇÃO
VER PROJETO ARQUITETÔNICO	TÉRREO DEMAIS PAV.
	COEF. APROVEIT. Nº DE PISOS
	01